

# PLANOS DE MANEJO

## APA Rio Batalha

27 de Março de 2017



# SUMÁRIO

1. SNUC - Grupo e Categorias de UC

2. Unidades sob gestão da Fundação Florestal

3. Concepção Metodológica dos Planos de Manejo



# 1. SNUC – GRUPOS E CATEGORIAS

# SISTEMA NACIONAL DE UNIDADE DE CONSERVAÇÃO - SNUC

Lei Federal nº 9.985/2000 . Decreto nº 4.340/2002

## Estrutura de gestão do SNUC

COORDENAÇÃO  
MINISTÉRIO DO MEIO AMBIENTE  
Órgão Central

MONITORAMENTO  
CONAMA  
Órgão consultivo e deliberativo

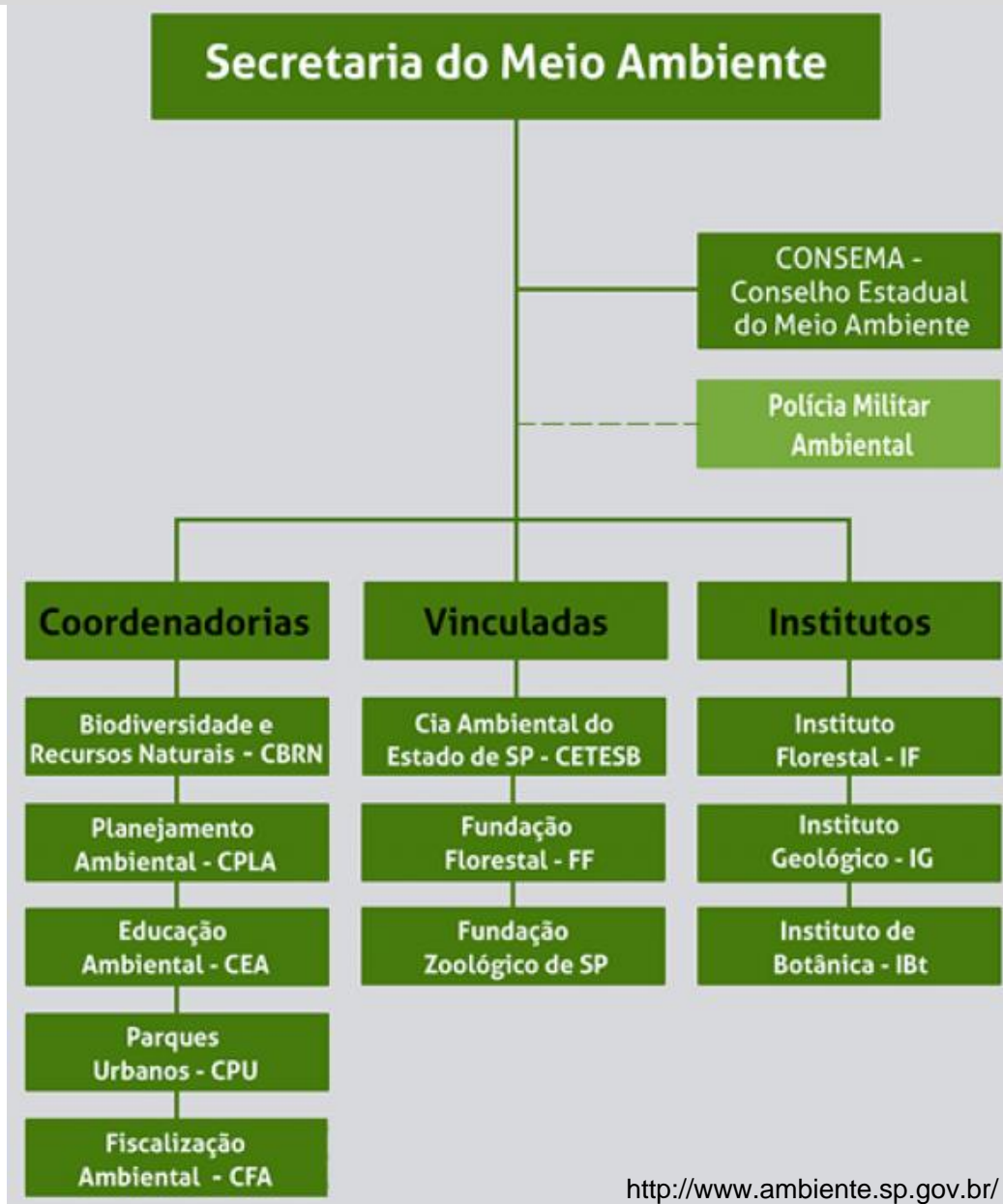
EXECUÇÃO  
ÓRGÃOS GESTORES  
Órgão consultivo e deliberativo

ÓRGÃO FEDERAL  
Instituto Chico Mendes

ÓRGÃOS ESTADUAIS  
(Fundação Florestal, Instituto  
Florestal e Instituto de Botânica)

ÓRGÃOS MUNICIPAIS

# SISTEMA AMBIENTAL PAULISTA



# O QUE É UMA UNIDADE DE CONSERVAÇÃO?

(Art. 7º - SNUC)

espaço territorial



características  
naturais relevantes



garantias de proteção



CONSERVAÇÃO DA BIODIVERSIDADE



DOIS GRUPOS

**PROTEÇÃO INTEGRAL**

preservar a natureza e seus  
recursos naturais

**USO SUSTENTÁVEL**

compatibilizar a conservação  
com o uso dos recursos  
naturais

# QUAL A DIFERENÇA ENTRE OS GRUPOS DE UNIDADES?

## A DIFERENÇA ESTÁ NA FORMA DE USO

(art 7º – SNUC)

### PROTEÇÃO INTEGRAL

**USO INDIRETO** dos seus recursos naturais



Educação e interpretação ambiental

### USO SUSTENTÁVEL

**USO DIRETO** sustentável dos seus recursos naturais



Manejo Sustentável (ex. extrativismo)

# QUAIS SÃO AS CATEGORIAS DO SNUC?

## Proteção Integral

(artigo 8º do SNUC)

### 05 CATEGORIAS

Estação Ecológica - EEc

Reserva Biológica - REBIO

Parque Estadual - PE

Monumento Natural - MoNa

Refúgio de Vida Silvestre - RVS

## Uso Sustentável

(artigo 14 do SNUC)

### 07 CATEGORIAS

Área de Proteção Ambiental - APA

Área de Relevante Interesse Ecológico - ARIE

Floresta Estadual - FE

Reserva Extrativista - RESEX

Reserva de Fauna

Reserva de Desenvolvimento Sustentável - RDS

Reserva Particular do Patrimônio Natural - RPPN



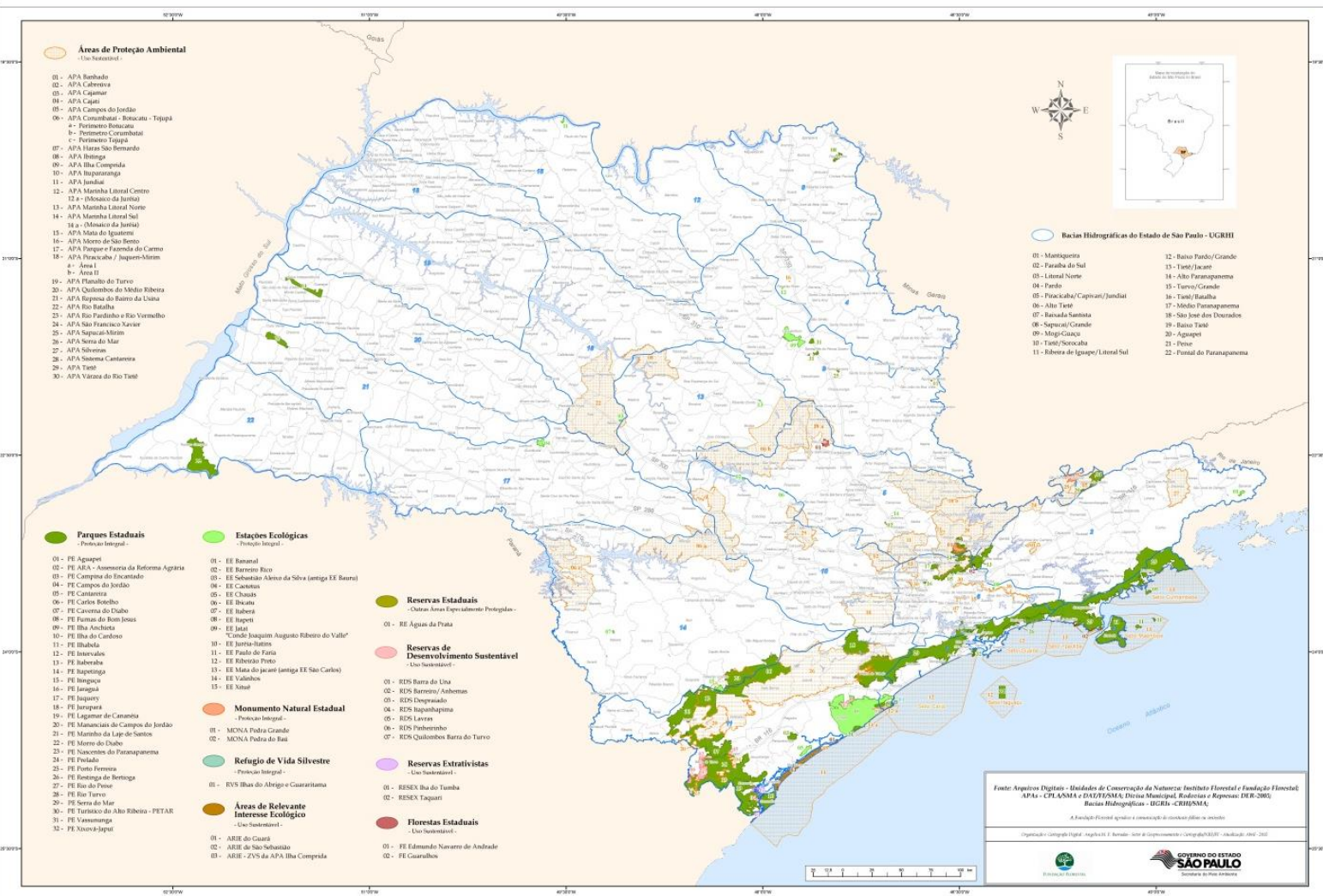


## 2. UNIDADES DE CONSERVAÇÃO

### FUNDAÇÃO FLORESTAL

# UNIDADES DE CONSERVAÇÃO Fundação Florestal

UNIDADES DE CONSERVAÇÃO ESTADUAIS SOB GESTÃO DA FUNDAÇÃO FLORESTAL



CATEGORIAS FUNDAÇÃO FLORESTAL	Qty.
Área de Proteção Ambiental	30
Área de Relevante Interesse Ecológico	3
Estação Ecológica	15
Floresta Estadual	2
Monumento Natural	2
Parque Estadual	32
Refúgio de Vida Silvestre	1
Reserva de Desenvolvimento Sustentável	7
Reserva Extrativista	2
Reserva Estadual *	1
<b>Total de UCs</b>	<b>94</b>
<b>Total de áreas protegidas</b>	<b>95</b>

\* Área em processo de categorização

# *QUAL CATEGORIA IREMOS DISCUTIR HOJE?*



Foto: Aleph Palma – NPM/FF



Foto: Aleph Palma – NPM/FF



# 3. CONCEPÇÃO METODOLÓGICA

## ELABORAÇÃO DOS PLANOS DE MANEJO



# *O QUE É PLANO DE MANEJO?*

## DOCUMENTO TÉCNICO DE PLANEJAMENTO DO TERRITÓRIO

fundamentado...

Objetivos da UC



Estudos e análises do território

No qual se definem

Zoneamento

- Zonas com características específicas
- Diretrizes e normas para ordenamento

Sistema de Gestão

- Programas
- Ações para gestão e manejo dos recursos naturais

# COMITÊ DE INTEGRAÇÃO

**RESOLUÇÃO SMA n° 95/2016**

**RESOLUÇÃO SMA n° 93/2017**

Objetivo:

Estabelecer diretrizes e procedimentos para a elaboração, revisão e implantação dos Planos de Manejo das Unidades de Conservação Estaduais

**ATRIBUIÇÕES:**

Definir Roteiro Metodológico para elaboração dos Planos de Manejo - PMs

Promover a articulação institucional para o fornecimento dos estudos e bases técnicas

Acompanhar o desenvolvimento e os cronogramas de execução dos PMs

*ORGANOGRAMA DO COMITE DE INTEGRAÇÃO  
DOS PLANOS DE MANEJO*

**GABINETE \_ SMA**

**COMITE DE INTEGRAÇÃO  
DOS PLANOS DE MANEJO**

**CETESB**

**SMA**  
CBRN / CFA  
CEA / CPLA

**SMA**  
FUNDAÇÃO  
FLORESTAL

**SMA**  
IF / IG / IBOT

# Quais são as diretrizes gerais para elaboração dos Planos de Manejo das UCs Paulistas?

## Diagnóstico :

- Informações necessárias para o planejamento e gestão das UCs;
- Otimização da equipe técnica e infraestrutura do Sistema Ambiental Paulista.

## Zoneamento:

- Zonas internas + Zona de Amortecimento + áreas programadas;
- Matriz de zoneamento ( descrição, objetivos, objetivos específicos, diretrizes gerais, diretrizes específicas, regras gerais);
- Minuta de resolução e/ou decreto + mapa do zoneamento

## Programa de Gestão:

- Programas/Ações/Indicadores de monitoramento e avaliação



# Estrutura – Concepção Metodológica

## 1. ELABORAÇÃO DO PM e APROVAÇÃO

### ETAPA 1

Organização e Planejamento

### ETAPA 2

Diagnóstico e Prognóstico

### ETAPA 3

Planejamento Integrado:

- Zoneamento
- Sistema de Gestão
  - Programas
  - Ações

### ETAPA 4

Aprovação

CONSEMA

Audiência Pública  
CTBio\_Plenário

## 2. IMPLANTAÇÃO DO PM

### ETAPA 1

Detalhamento do Planejamento

### ETAPA 2

Projetos específicos para execução dos Programas e Ações

### ETAPA 3

Monitoramento/Avaliação dos Programas e Ações

## 3. REVISÃO DO PM

$\Delta T$  a partir (mínimo) 5 anos

### ETAPA 1

Organização da Revisão ou Ajuste

### ETAPA 2

Execução da Revisão ou Ajuste

### ETAPA 3

Aprovação do Ajuste ou Revisão

# *Momentos de Consulta Pública*

## MOMENTOS

## ETAPAS

**1**

### Coleta de dados:

- Sistema Ambiental Paulista
- Agentes Externos (Conselho Consultivo e outros)

DIAGNÓSTICO

**2**

### Consulta pública:

- Conselho consultivo e/ou deliberativo
- Atores Externos (Conselho Consultivo e outros)

ZONEAMENTO E  
SISTEMA DE GESTÃO

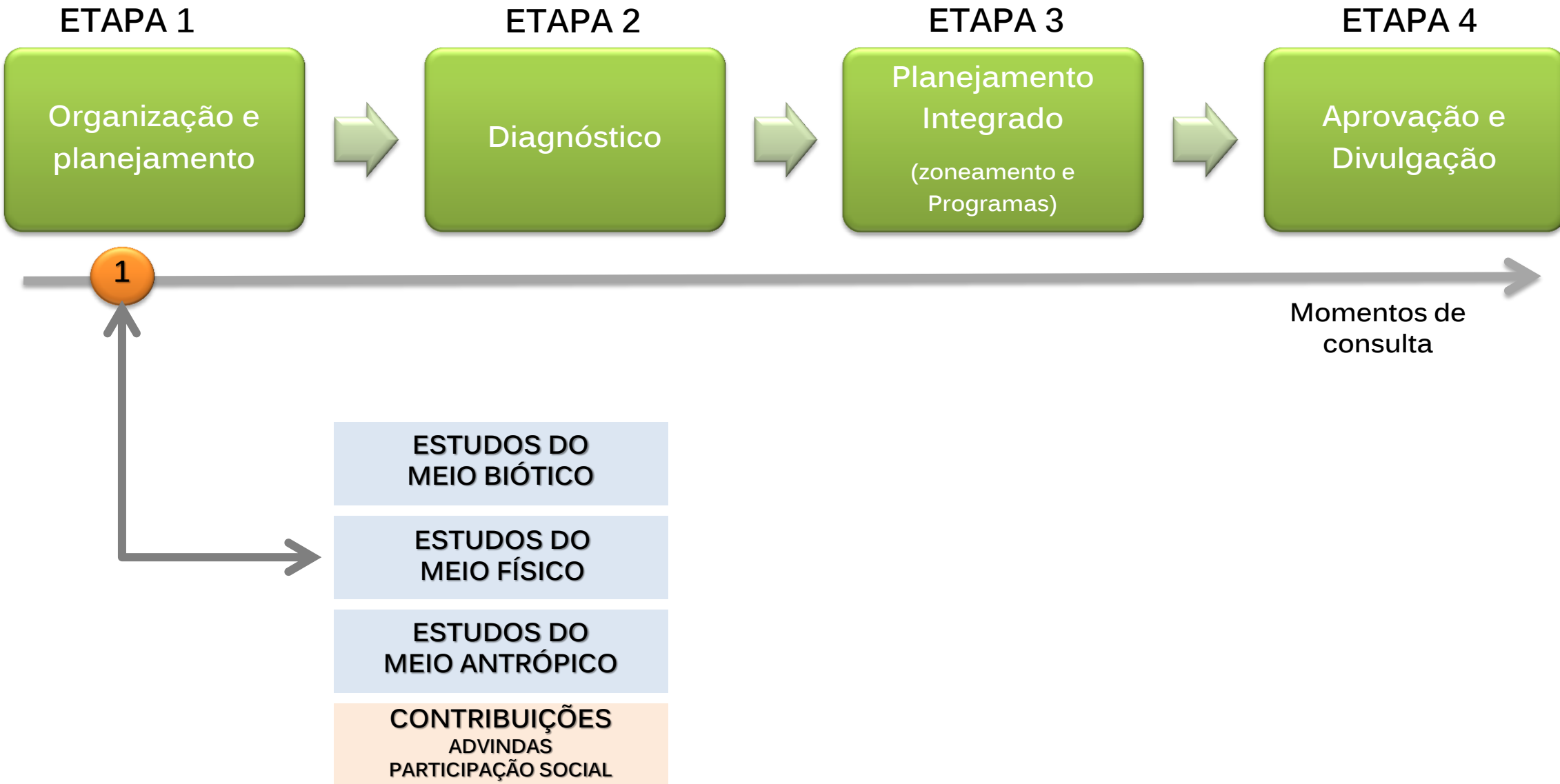
**3**

### Audiência Pública

- Audiência Pública (CONSEMA)

PLANO DE MANEJO  
(final)

# ESTRUTURA DO PLANO DE MANEJO – ENFOQUE DIAGNÓSTICO



# PRODUÇÃO DE DADOS DO DIAGNÓSTICO

Instituto Florestal  
Instituto de Botânica

- Vegetação
- Fauna
- Uso do Solo

- Mapa de Vegetação
- Lista de espécies
- Mapa de Pedologia

Fundação  
Florestal

- Limites e Dados Fundiários
- Dados da Gestão

- Diagnóstico Fundiário
- Ficha da UC

Coord. de Planejamento  
Ambiental

- Socioeconomia

- Mapa de Densidade Demográfica
- Mapa Uso do Solo

CETESB

- Levantamento de Impactos Ambientais

- Matriz de Impactos

Coord. Fiscalização  
Ambiental

- Vetores de Pressão

- Matriz de Impactos

Instituto  
Geológico

- Estudos Meio Físico

- Mapa Recursos Hídricos
- Mapa de Geomorfologia

*Obrigada!*

*Fernanda Lemes de Santana*

Coordenadora Núcleo Planos de Manejo – Fundação Florestal

Membro Comitê de Integração dos Planos de Manejo

*fernandalemes@fflorestal.sp.gov.br*